

INNOVONS DANS LES MÉTIERS DU VIVANT !

GUIDE DE L'APPRENTI

Découvrez toutes nos infos pratiques !

“ TOUTES LES
INFOS POUR
SE LANCER
SEREINEMENT
DANS
L'APPRENTISSAGE ”

MORGANE
APPRENTIE INGÉNIEURE
EN 1^{RE} ANNÉE

ISA
LILLE

yncréa 

DOSSIER SPÉCIAL

*Les aides financières
propres aux apprentis*

/ page
6

FOCUS

*Intégrer l'ISA en
apprentissage :
nos conseils*

/ page
18



yncréa
HAUTS-DE-FRANCE

SOMMAIRE

INFORMATIONS PRATIQUES	4
<i>Les modalités de l'apprentissage</i>	<i>4-5</i>
<i>Les aides financières pour les apprentis</i>	<i>6-7</i>
<i>Se loger : quelles solutions en alternance ?</i>	<i>8</i>
VIS-MA-VIE D'APPRENTI À L'ISA	10
<i>Le rythme de l'apprentissage</i>	<i>10-11</i>
<i>Partir à l'international</i>	<i>12-15</i>
<i>Et après mon apprentissage ?</i>	<i>16</i>
INTÉGRER L'ISA LILLE	18
<i>L'entretien de motivation</i>	<i>18</i>
<i>Trouver son entreprise</i>	<i>19</i>
<i>10 bonnes raisons de choisir l'ISA</i>	<i>20</i>



L'APPRENTISSAGE À L'ISA LILLE

PROGRAMME	Formation Ingénieur Agriculture et Agroalimentaire ou Formation Ingénieur Paysage
CENTRE DE FORMATION	ISA Lille
POURCENTAGE D'APPRENTIS À L'ISA	25%
DATE D'ENTRÉE	Début septembre
DURÉE DU CONTRAT	3 ans
NOMBRE D'HEURES EN CENTRE DE FORMATION	1 800 heures
RYTHME DE L'ALTERNANCE	En moyenne sur les 3 ans : 3 semaines en entreprise / 1 semaine en centre de formation
DIPLÔME DÉLIVRÉ	Ingénieur ISA



MATHILDE ET CORENTIN,
APPRENTIS INGÉNIEURS EN PAYSAGE,
3^{ÈME} ANNÉE

Informations pratiques

LES MODALITÉS DE L'APPRENTISSAGE

POUR QUI ?

- › Les jeunes âgés de **16 à 29 ans** révolus
- › Certains publics peuvent entrer en apprentissage au-delà de 29 ans révolus : les apprentis préparant un diplôme ou titre supérieur à celui obtenu, les travailleurs handicapés, les personnes ayant un projet de création ou de reprise d'entreprise et les sportifs de haut niveau.

QUEL SUIVI ?

- › Un **maître d'apprentissage** impliqué dans toutes les étapes de la formation. Son rôle est d'amener l'apprenti à la fonction d'ingénieur. **Une réunion par an** est prévue à l'ISA pour échanger sur les relations entre le maître d'apprentissage et son apprenti.
- › Un **tuteur-école** enseignant-formateur à l'ISA. Il est responsable du suivi de l'apprenti durant sa formation. Il réalisera **une à deux visites par an** sur le lieu d'apprentissage.
- › Un **outil de suivi de compétences** acquises utilisé tout au long des 3 ans.

Informations pratiques

LES MODALITÉS DE L'APPRENTISSAGE

QUEL SALAIRE ?

- › L'apprenti bénéficie d'une rémunération variant en fonction de son âge
- › Sa rémunération progresse chaque nouvelle année d'exécution de son contrat
- › Le salaire minimum perçu par l'apprenti correspond à un pourcentage du Smic ou du SMC (salaire minimum conventionnel de l'emploi occupé) pour les plus de 18 ans.

	<i>18-20 ans</i>	<i>21-25 ans</i>	<i>26 ans et plus</i>
1 ^e année du contrat	43 % du SMIC	53 % du SMIC	100 % du salaire le plus élevé entre le SMIC et le SMC correspondant à l'emploi occupé
2 ^e année du contrat	51 % du SMIC	61 % du SMIC	
3 ^e année du contrat	67 % du SMIC	78 % du SMIC	

PLUS D'INFOS ?

Rendez-vous sur www.alternance.emploi.gouv.fr

Informations pratiques

LES AIDES FINANCIÈRES POUR LES APPRENTIS

AIDES AU LOGEMENT

- › **APL** (Aide Personnalisée au Logement) : les apprentis peuvent en bénéficier - Simulation possible sur le site de la CAF
- › **Visale** : un garant gratuit pour se porter caution de votre logement - www.visale.fr
- › **Avance Loca Pass** ou **Agri Loca Pass** (pour les apprentis du secteur agricole) : un prêt à taux 0 pour financer le dépôt de garantie à votre propriétaire - www.actionlogement.fr/l-avance-loca-pass

AIDE AU PERMIS DE CONDUIRE

- › Une aide de 500 euros quel que soit le montant des frais engagés
- › Sans conditions de revenus et cumulable avec les autres aides perçues
- › La demande d'aide doit être effectuée auprès du CFA de rattachement de l'apprenti

PLUS D'INFOS ?

Rendez-vous sur www.etudiant.gouv.fr > « *Vos aides financières* »

AIDES DE LA RÉGION

- › Toutes les aides de la région Hauts-de-France sont à retrouver sur www.generation.hautsdefrance.fr/aides/

Informations pratiques

LES AIDES FINANCIÈRES POUR LES APPRENTIS

AIDE MOBILI-JEUNE

- › Subvention permettant aux apprentis de bénéficier d'une aide au paiement du loyer
- › Pour les jeunes de moins de 30 ans en alternance dans une entreprise hors secteur agricole (voir ci-dessous l'aide agri-mobili-jeune)
- › Le montant de l'aide s'élève entre 10 et 100 euros maximum / mois
- › L'aide est versée en deux fois, un versement par semestre

PLUS D'INFOS ?

Rendez-vous sur www.actionlogement.fr/l-aide-mobili-jeune

AIDE AGRI-MOBILI-JEUNE

- › Pour les apprentis salariés du secteur agricole
- › Equivalente à l'aide mobili-jeune mais dossier différent

PLUS D'INFOS ?

Rendez-vous sur www.actionlogement.fr/le-secteur-agricole

Informations pratiques

SE LOGER

PAR INTERMITTENCE

COLOCATION

- › Une solution très sollicitée par les apprentis afin de diviser les frais de logement
- › Conseil : prendre rapidement contact avec les étudiants de sa future formation


LOGEMENT PRIVÉ

- › Quelques plateformes utiles :
www.leboncoin.fr
www.entrepaticuliers.com
www.mapiaule.com
www.pap.fr
www.airbnb.fr
- › Sur Facebook : « Lille : location d'appart, echange, colocation ! » ou « Lille BON PLAN »

PLATEFORME SPÉCIALISÉE

- › Alternôme : cette plateforme met en relation des apprentis afin de partager des logements en fonction du rythme d'apprentissage de chacun. www.alternome.com

Notre conseil : si vous avez besoin de deux pied-à-terre, préférez un logement fixe proche de votre lieu de travail car vous y passerez plus de temps et les loyers peuvent être moins chers en dehors des grandes villes.



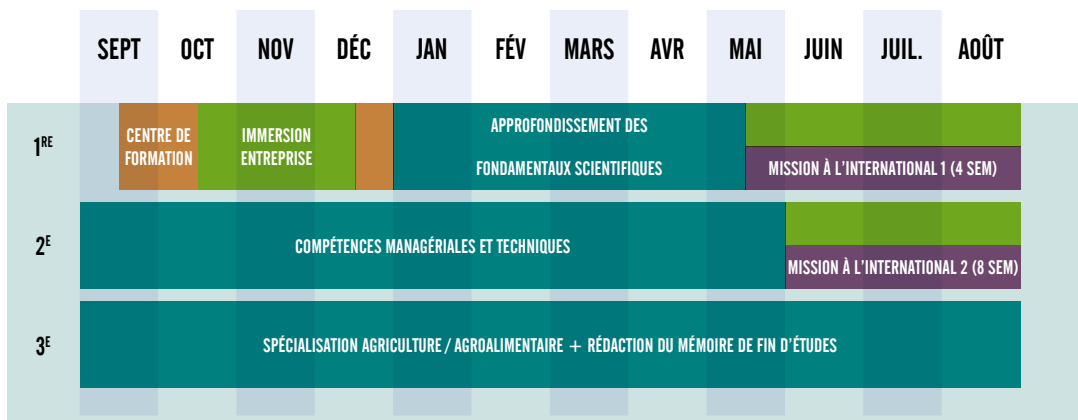
**“ L’ISA M’A PERMIS
DE M’EPANOUIR
DANS MES
ÉTUDES ET MA VIE
PRO ! ”**

**LEENA
APPRENTIE INGÉNIEURE
EN AGROALIMENTAIRE
3^{ÈME} ANNÉE**

Vis-ma-vie d'apprenti à l'ISA

LE RYTHME DE L'APPRENTISSAGE

INGÉNIEUR PAR APPRENTISSAGE EN AGRICULTURE OU AGROALIMENTAIRE



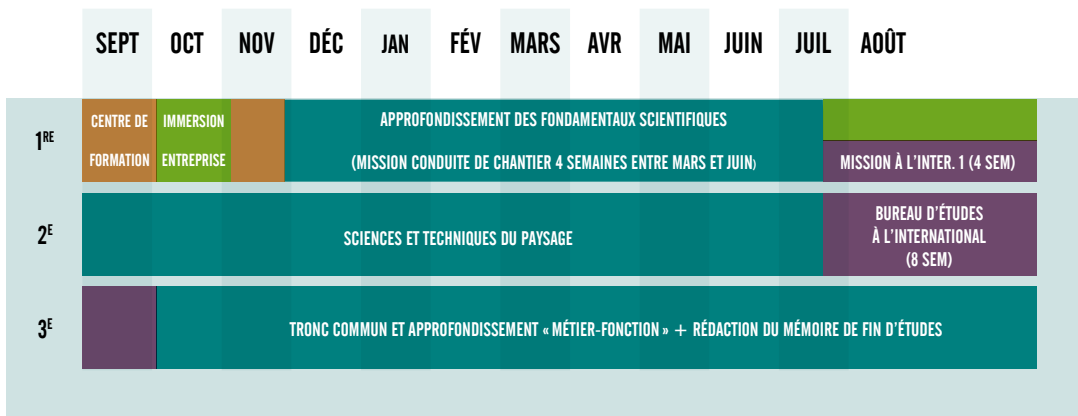
LES + DU RYTHME DE L'APPRENTISSAGE À L'ISA

- › Deux « longues » périodes en début de 1^{re} année, à l'école puis en entreprise, pour avoir le temps de **se familiariser** aux deux environnements

Vis-ma-vie d'apprenti à l'ISA

LE RYTHME DE L'APPRENTISSAGE

INGÉNIEUR PAR APPRENTISSAGE EN PAYSAGE



- › Un rythme de 3 semaines en entreprise / 1 semaine à l'école **très professionnalisant** et permettant de s'investir pleinement dans ses missions en entreprise

Vis-ma-vie d'apprenti à l'ISA

PARTIR À L'INTERNATIONAL

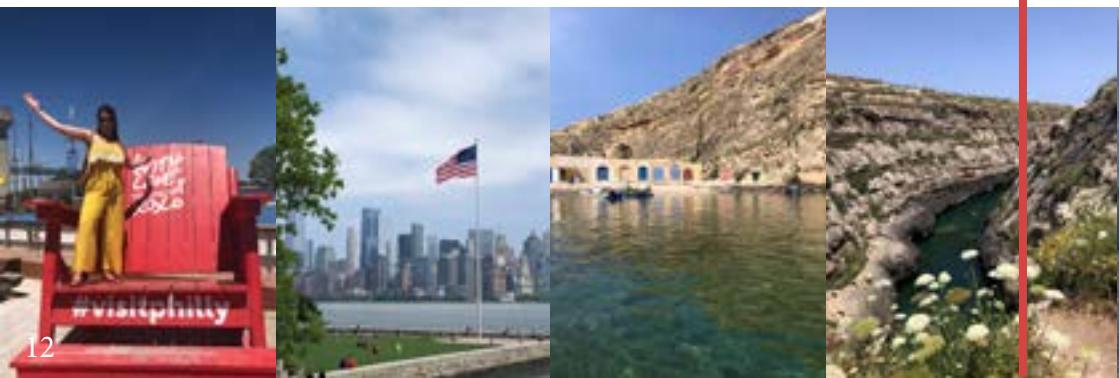
« J'ai réalisé deux missions à l'international !

La première (4 semaines en 1^{re} année) dans un vignoble aux Etats-Unis en Pennsylvanie. Le deuxième (8 semaines en 2^{ème} année) chez un grossiste en alimentation, vins et spiritueux à Malte.

Notre formation en apprentissage nous permet de partir à l'international. C'est un grand plus, c'est une chance de pouvoir découvrir les réalités de notre secteur dans d'autres pays, de découvrir d'autres cultures et d'autres savoir-faire. »

Charlotte

Apprentie ingénieure en agroalimentaire, 3^{ème} année



Vis-ma-vie d'apprenti à l'ISA

PARTIR À L'INTERNATIONAL

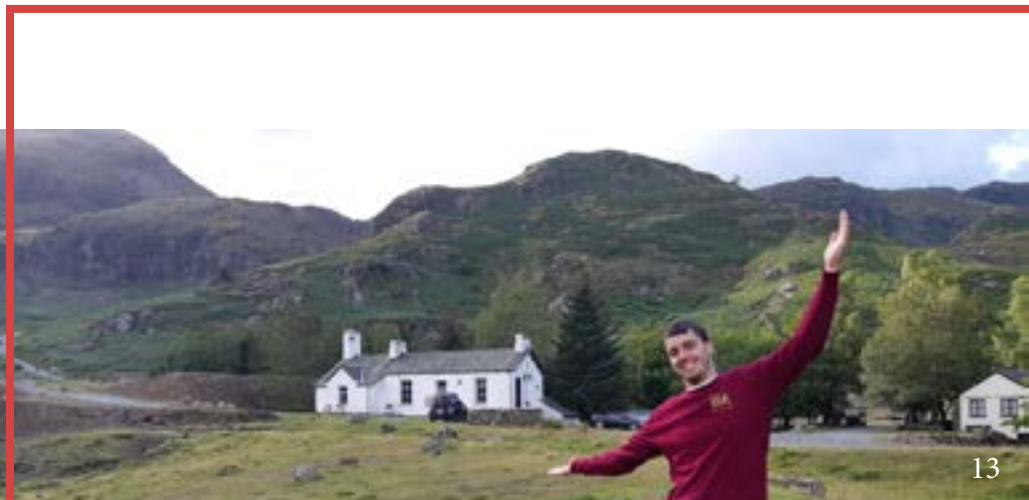
« J'ai effectué ma mission internationale de fin de 1^{ère} année à Coniston, en Angleterre, dans une auberge de jeunesse dans le parc national du Lake District. Une magnifique région de l'Angleterre avec de beaux paysages toujours verdoyants.

Au cours de cette mission, j'ai pu assister les employés dans leurs tâches quotidiennes comme le service des repas, le nettoyage des chambres et la réception.

J'ai pu découvrir les coutumes de la région et pratiquer mon anglais grâce aux discussions avec les employés et les clients. »

Maxime

Apprenti ingénieur en paysage, 2^{ème} année



Vis-ma-vie d'apprenti à l'ISA

PARTIR À L'INTERNATIONAL

« Pour mes deux mois de mission internationale de 2^{ème} année, je suis partie au Vietnam. Là-bas, j'ai travaillé chez Saint Honoré, une pâtisserie-boulangerie « à la française ».

J'ai dû mettre en place un planning de production et le service qualité, c'était très complexe avec la barrière de la langue et de la culture ! Mais très enrichissant professionnellement et personnellement.

Cette mission et ce pays étaient vraiment dépaysants ! Ouverture d'esprit et rencontres incroyables à la clé ! »

Leena

Apprentie ingénieure en agroalimentaire, 3^{ème} année



Vis-ma-vie d'apprenti à l'ISA

PARTIR À L'INTERNATIONAL

« J'ai réalisé ma mission internationale au Canada, dans l'état de l'Alberta, à proximité des Rocheuses. Nous* étions dans une entreprise de paysage au service Bureau d'Etudes.

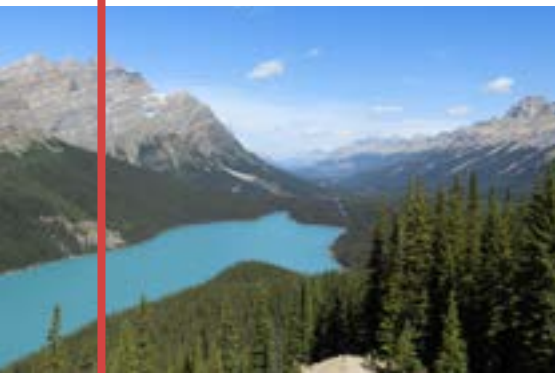
Durant cette mission, nous réalisons la conception de jardins de particuliers. Nous avons réalisé l'ensemble des étapes : du 1^{er} rendez-vous client, à la signature du devis, en passant par les croquis, plan 2D, plan 3D.

Une mission riche pendant laquelle nous avons pu découvrir de nouvelles méthodes de travail et un nouveau mode de management. Le petit plus de cette expérience, monter en compétences dans l'utilisation de logiciels de conception et de rendu. »

Marius

Apprenti ingénieur en paysage, 3^{ème} année

** La mission internationale de 3^{ème} année d'Itiape se réalise à l'étranger, en bureau d'études, par groupe de 2-3 étudiants.*



Vis-ma-vie d'apprenti à l'ISA ET APRÈS MON APPRENTISSAGE ?

EN APPRENTISSAGE AGRICULTURE - AGROALIMENTAIRE

Quelques exemples de métiers

Agriculture

Conseiller cultures / élevage
Technico-commercial
en coopérative ou négoce
Responsable marketing
en agrofourriture
Responsable approvisionnement
Ingénieur d'études en production
animale
...

Agroalimentaire

Responsable R&D
Responsable qualité
Chef d'atelier de production
Ingénieur méthodes - amélioration
continue
Responsable fabrication
Ingénieur développement produit
...

EN APPRENTISSAGE PAYSAGE

Principales fonctions occupées

40 %

Ingénieur travaux

18 %

Créateur d'entreprises

28 %

Direction d'exploitation,
d'agence ou de
secteur commercial, conseil

14 %

Ingénieur
en bureaux d'études
ou collectivités



**“ L’APPRENTISSAGE
EST UNE VRAIE
VALEUR AJOUTÉE
POUR SE
DIFFÉRENCIER
AUPRÈS DES
ENTREPRISES ”**

**CORENTIN
APPRENTI INGÉNIEUR
EN PAYSAGE
3^{ÈME} ANNÉE**

COMMENT POSTULER EN APPRENTISSAGE ?

Nos formations en apprentissage sont d’une durée de 3 ans et accessibles après l’obtention d’un BAC+2.

L’admission se fait sur dossier, entretien de motivation et test d’anglais.

Attention aux dates ! Retrouvez tout le détail sur notre site :
www.isa-lille.fr > rubrique « Admissions »

Intégrer l'ISA Lille

L'ENTRETIEN DE MOTIVATION

LE DÉROULEMENT DE L'ENTRETIEN

- › Convocation pour une journée à l'ISA
- › Echange de 30 minutes avec un salarié ISA et un professionnel
- › Présentation du parcours du candidat, de son intérêt pour l'ISA et de son projet professionnel

OBJECTIF

- › Evaluer la motivation du candidat
- › Evaluer la pertinence de son projet : valider l'adéquation du projet et de la formation
- › Discerner le profil de l'étudiant et son potentiel à atteindre le niveau ingénieur visé

NOS CONSEILS

- › Bien préparer son entretien pour être plus à l'aise au moment de l'échange
- › Rester naturel ! Le jury veut avant tout découvrir le candidat tel qu'il est et qu'il sera lors de ses études et en entreprise
- › Se montrer professionnel : candidater pour une formation en apprentissage c'est aussi montrer que vous serez capable d'évoluer en entreprise

Intégrer l'ISA Lille

TROUVER SON ENTREPRISE

Il n'est pas obligatoire d'avoir trouvé son entreprise au moment de l'entretien mais il faut se pencher rapidement sur la question !

NOS CONSEILS

- › Être en veille sur les offres d'apprentissage dans le secteur qui vous intéresse
- › S'y prendre tôt pour démultiplier ses chances et avoir le choix
- › Répondre à des offres mais aussi proposer des candidatures spontanées
- › Mobiliser son réseau, personnel ou celui de l'ISA (via LinkedIn, Viadéo ...)

À noter : l'ISA transmettra les offres qu'elle reçoit **une fois votre candidature validée**

ET L'ANGLAIS ?

L'entretien est complété par un QCM informatisé en anglais qui peut être suivi d'un oral selon le score obtenu.

L'objectif est d'évaluer si l'étudiant aura la capacité, avec de l'entraînement, de valider son TOEIC à 785 avant la fin des ses études à l'ISA. Nous évaluons le niveau d'anglais nécessaire à l'entrée à l'ISA à environ 550.

10 bonnes raisons... DE CHOISIR L'APPRENTISSAGE À L'ISA !

- › Bénéficier d'une réelle **expérience professionnelle** riche dans un secteur dynamique
- › Profiter d'une **méthode pédagogique** développant responsabilité, autonomie et engagement
- › Progresser grâce à un **encadrement double** : école et entreprise
- › Etre accompagné par une **équipe pédago** sympa et disponible
- › Profiter d'une vraie **vie de promo** (événements, assos ...)
- › Avoir un poste **rémunéré** et bénéficier d'une aide significative pour financer sa scolarité
- › Se doter d'un **profil international**
- › Obtenir un **diplôme d'ingénieur** reconnu par les professionnel et la Commission des Titres d'Ingénieur
- › Bénéficier de la **force du réseau** ISA Lille
- › S'assurer une **insertion professionnelle** rapide



48 BOULEVARD VAUBAN - 59014 LILLE CEDEX

T : 03 28 38 48 48

🌐 WWW.ISA-LILLE.FR 📧 ISA.COMMUNICATION@YNCREA.FR

*Une école d'Yncréa Hauts-de-France, labellisée EESPIG
(Établissement d'Enseignement Supérieur Privé d'Intérêt Général)*

yncréa 



Avec Ecofolio
tous les papiers
se recyclent.



Edition 2019 - Crédits photos : Célia Swaenepoel | Imprimé par une imprimerie certifiée
InprimVert, sur du papier recyclé, avec des encres à base végétale - Nord Inprim Steenvoorde